

Alpha Quant Financial Technology Limited

User Manual for OXTrader

Date: 2021/07/02

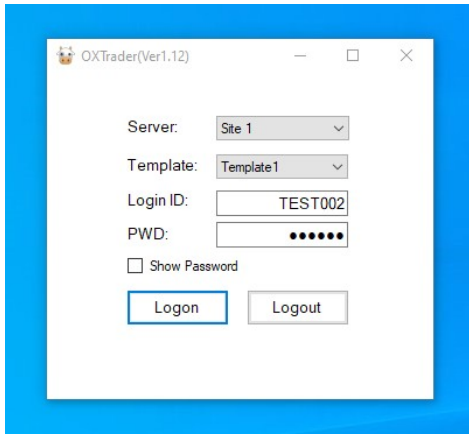
目录 Catalog

- 一. 登入版面 P. 3
 - 1. 登入
 - 2. 主画面介绍

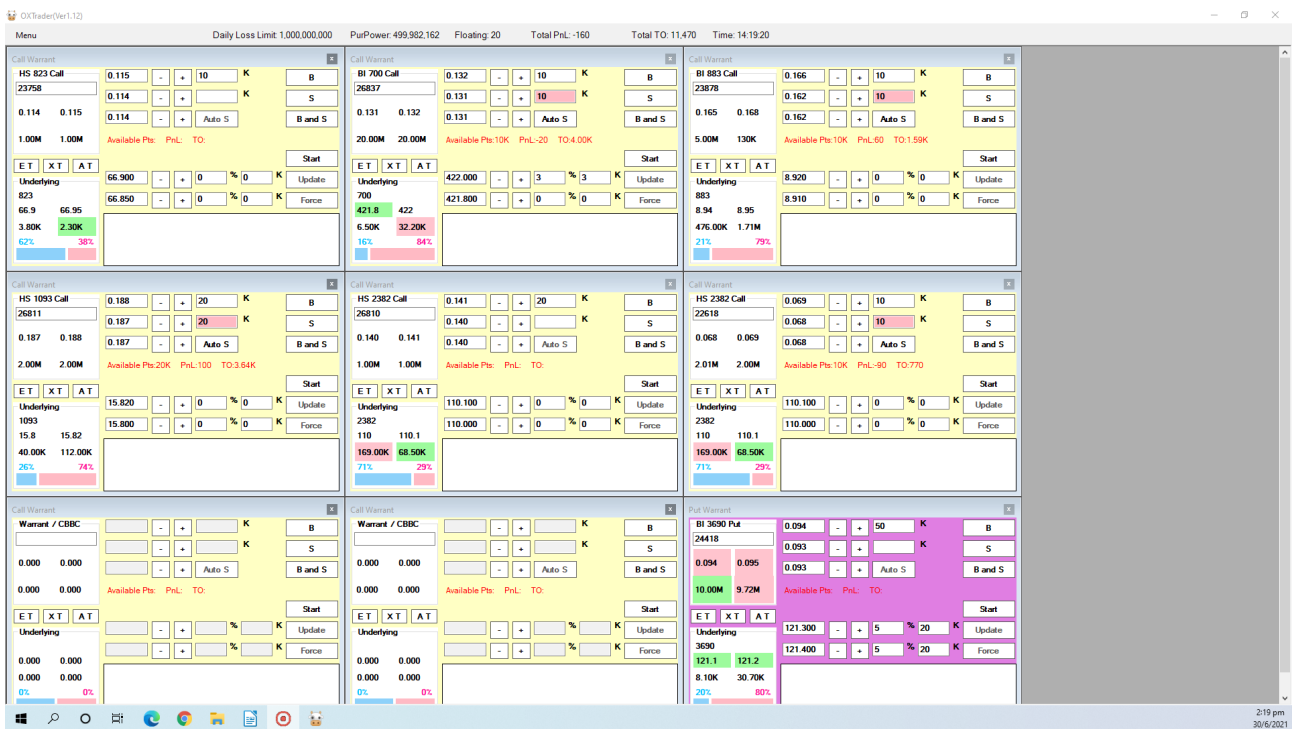
- 二. 交易窗口下单 P. 4-5
 - 1. ET/XT/AT 按钮
 - 2. 买卖窝轮牛熊
 - 3. Update/Force 按钮
 - 4. 止损/止盈

- 三. 菜单功能 P. 6-7
 - 1. 偏好设定
 - 2. 交易纪录
 - 3. 新密码/手动交易

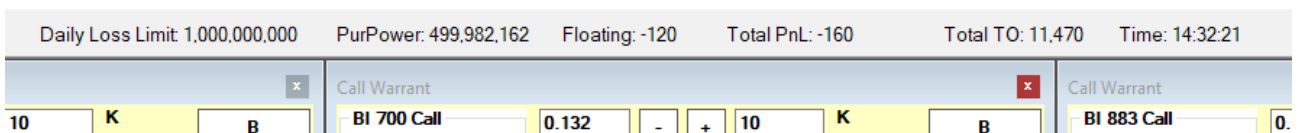
一，登入版面



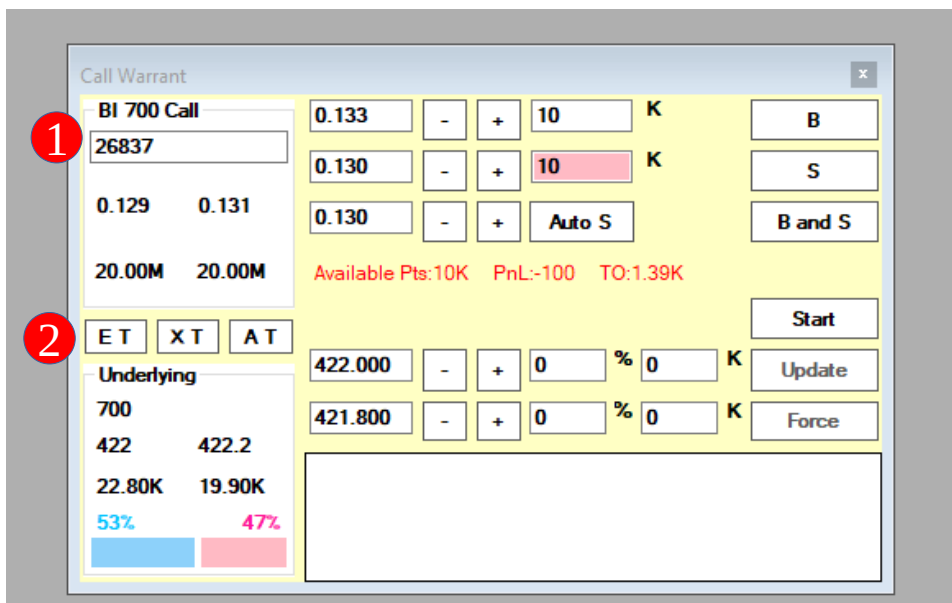
1. 请输入账号和密码登入，
2. 成功登入后，会出现 9 个交易窗口。
Call 窝轮牛熊的交易窗口预设黄色，
而 Put 窝轮牛熊的交易窗口预设紫色。



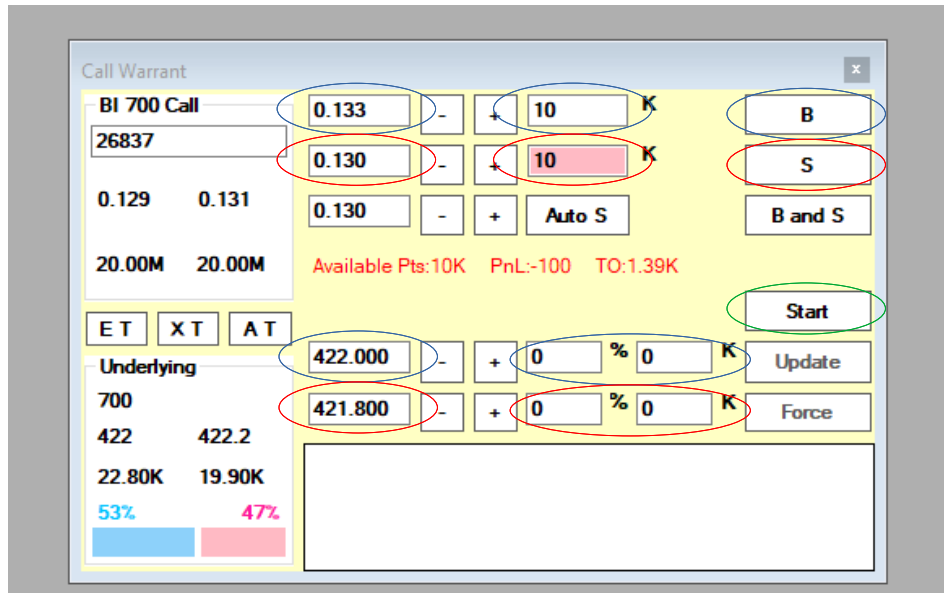
3. 主画面上方设有户口数据，依次为：
每日亏损上限 (Daily Loss Limit)，购买力 (PurPower)，浮动盈亏 (Floating)，
总收益 (Total PnL)，总换手率 (Total TO)，时间 (Time)



二，交易窗口下单



1. 在交易窗口左上角，请输入窝轮牛熊编号。窗口左上方为窝轮牛熊盘口，左下方为相应正股的盘口。
2. 按下 ET 按钮，按钮会变成绿色，最新窝轮牛熊和相应正股 买价 会持续更新到右边 B 一栏。按下 XT 按钮，按钮会变成绿色，最新窝轮牛熊和相应正股 卖价 会持续更新到右边 S 一栏。按下 AT 按钮，按钮会变成绿色，最新窝轮牛熊和相应正股 买+卖价 会持续更新到右边栏。若想停止更新，点按一下 ET/XT/AT 按钮，绿色灯关闭。

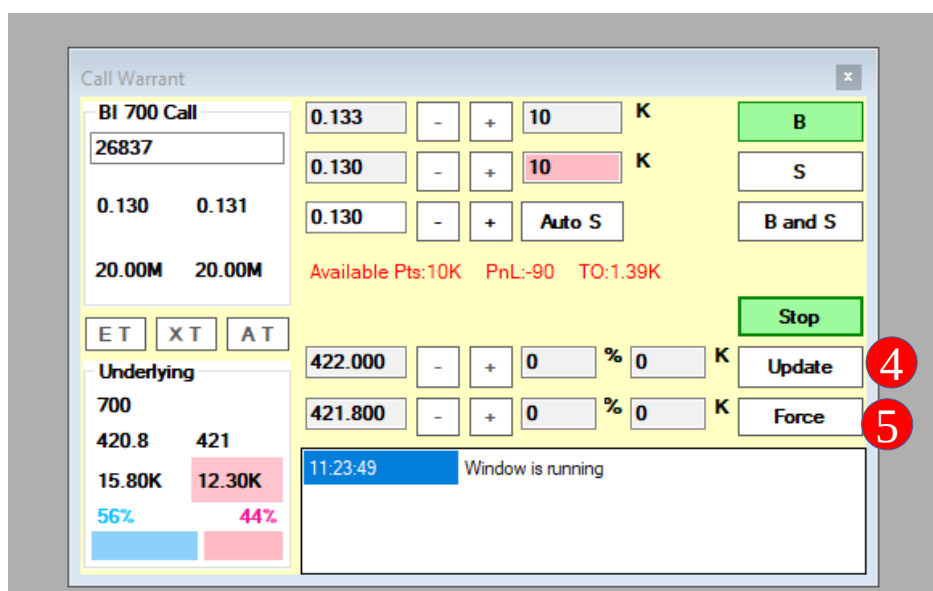


3. 买卖窝轮牛熊

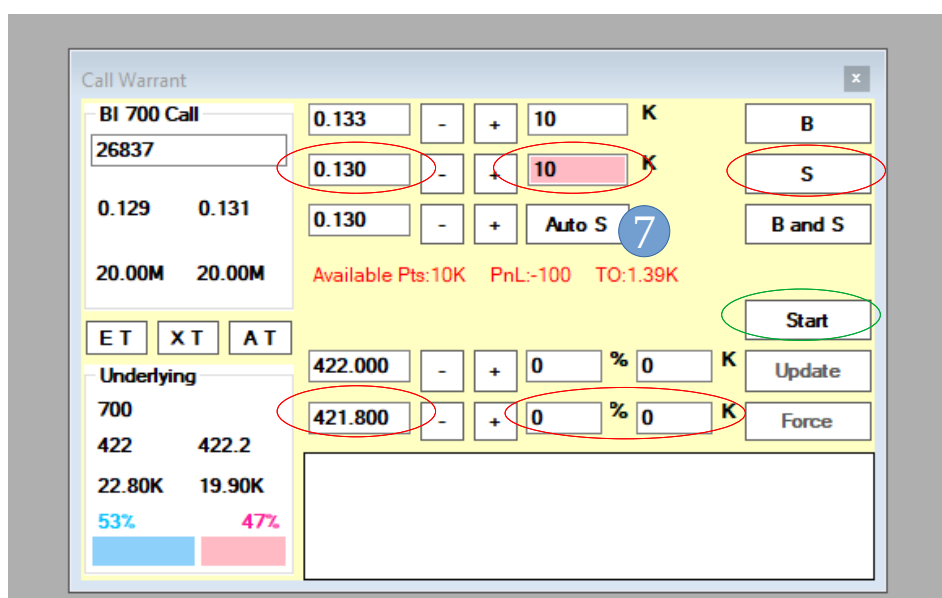
买： 输入窝轮牛熊价格和数量，再输入相应正股的价格和数字，按下 B，再按 Start。当正股盘口达到输入数值，系统便会自动下单交易。

卖： 输入窝轮牛熊价格和数量，再输入相应正股的价格和数字，按下 S，再按 Start。当正股盘口达到输入数值，系统便会自动下单交易。

按下 B and S，再按 Start。当正股盘口到达您所输入的价格和数字，系统便会自动下买/卖单。



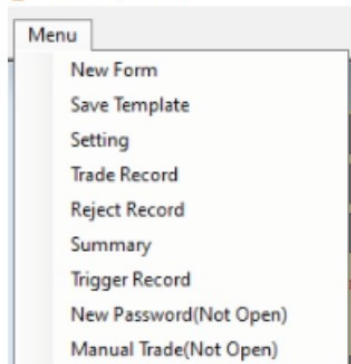
4. 若在等待成交时想**更改数字**，请按 Update 按钮更改。更改完毕后，请**再按 Update** 按钮。
5. 若在等待成交时想**立即成交**，请按 Force 按钮。



6. **止损**：输入止损点的正股价格和**数字**，再输入窝轮牛熊止损价格和**数量**，按下 S，再按 Start。当正股盘口达到输入数值，系统便会自动下单交易。
7. **止盈**：输入窝轮牛熊**目标卖价**，然后按下 Auto S。当盘口买价达到目标卖价，系统会自动以目标卖价沽出所有持仓。

三, 菜单功能

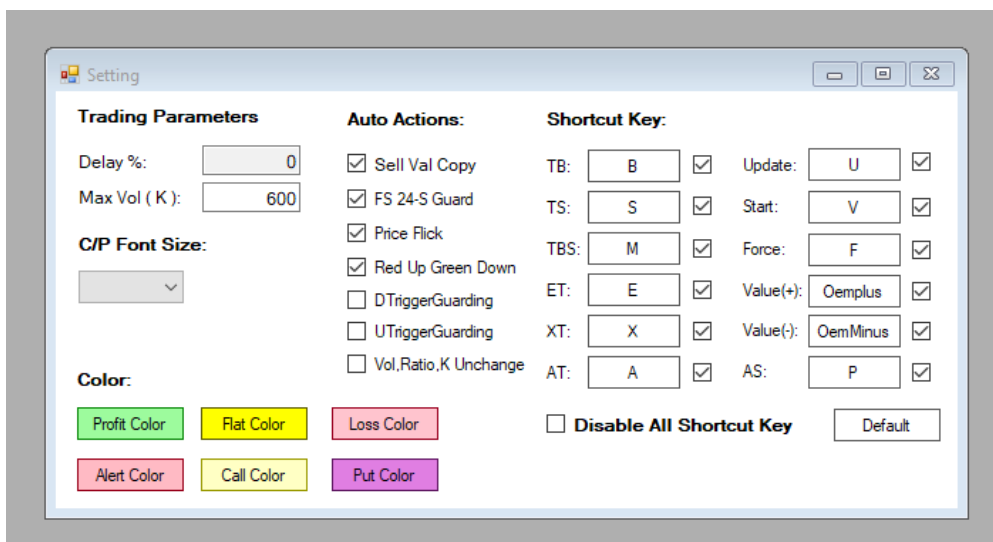
OXTrader(Ver1.12)



菜单 (Menu) 位于版面左上角, 打开依次为:

- 新窗口 (New Form)
- 储存设定 (Save Template)
- 设定 (Settings)
- 交易纪录 (Trade Record)
- 拒单纪录 (Reject Record)
- 交易总结 (Summary)
- 触发纪录 (Trigger Record)
- 更改密码 (New Password)
- 手动交易 (Manual Trade)

1. 点击**新窗口 (New Form)**, 将会新增一个交易窗口
2. 点击**设定 (Settings)**, 可以按照个人偏好调校交易页面, 包括: 交易参数 (Trading Parameters), 字体大小 (Font Size), 颜色 (Colour), 自动操作 (Auto Actions), 快捷键 (Shortcuts) 设定完成好, 请点击**菜单 (Menu) - 储存设定 (Save Template)**, 下次您登入时会按照偏好显示



3. 点击**交易纪录 (Trade Record)**, 版面会出现交易纪录。

FormID	Time	Symbol	Side	Exec Price	Exec Qts	Broker ID
26837003	11:34:25	26837	BUY	0.133	10K	1248
26837003	11:34:17	26837	SELL	0.128	10K	1248
22618001	10:13:12	22618	BUY	0.077	10K	1248
26811001	10:12:55	26811	BUY	0.182	20K	1248
23878001	10:12:47	23878	BUY	0.159	10K	1248
26837001	10:12:45	26837	BUY	0.139	10K	1248
27311001	10:12:40	27311	BUY	0.147	10K	1248

4. 点击**拒单纪录 (Reject Record)**，版面会出现拒单纪录。

Form ID	Time	Symbol	Side	Exce Price	Exce Qts	Reason
23758001	15:19:30	23758	BUY	0	0	Reason: 2134 Could not fulfil FOK

5. 点击**交易总结 (Summary)**，版面会出现交易总结。

Symbol	Total Pos	Available Pos	Cost	Floating_PnL	PnL	Turnover
27311	10K	10K	0.1470	-20	0	1.47K
26837	10K	10K	0.1330	-70	-160	4.00K
23878	10K	10K	0.1590	170	0	1.59K
26811	20K	20K	0.1820	20	0	3.64K
22618	10K	10K	0.0770	-110	0	770
23758	70K	70K	0.1150	-210	0	8.05K

6. 点击**触发纪录 (Trigger Record)**，版面会出现触发纪录。

Form ID	Symbol	Call/Put	Exce Price	Exce Vol	Underlying	TBU/TSU	Ratio Tigger
23878001	23878	Call	0.164	10K	883	10	0
24418001	24418	Put	0.094	50K	3690	120	5
26837001	26837	Call	0.132	10K	700	422	3

7. 点击**新密码 (New Password)**，便可更改新密码。

8. 点击**手动交易 (Manual Trade)**，便可使用相关功能。